

PÅLDAG 06 Pålning – på egen risk ?

Staffan Hintze



1

Erfarenhet av skadekostnader



ROYAL INSTITUTE OF TECHNOLOGY

- 6 % av kostnaden för svenskt byggande är relaterat till kostnader för att åtgärda misstag i projektering och utförandet. Josephson & Augustsson (1990)
- En stor andel av denna kostnad avser byggande i jord och berg. Hintze (1994)
- Felkostnaden uppgick till 10,6 % av upparbetad produktionskostnad. Nylien (1996)
- Kostnaderna för skador som uppstår i anläggnings- och byggnadsverksamhet på grund av bristande hänsyn till geoteknik uppskattas överstiga 3,5 å 4,0 miljarder årligen. SGI (1996)

2

Skadekostnader – byggande i jord och berg



ROYAL INSTITUTE OF TECHNOLOGY



3

Pålning - Risker och skadekostnader



ROYAL INSTITUTE OF TECHNOLOGY



4

Storlek på omgivningspåverkan ? - en viktig del att analysera inför pålning

Pålkommissionen rapport 95



ROYAL INSTITUTE OF TECHNOLOGY



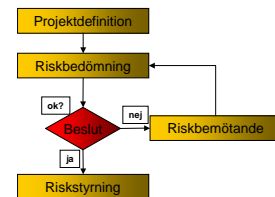
Massandträngning, packningseffekter, stabilitetsproblem, vibrationer, buller, etc.

5

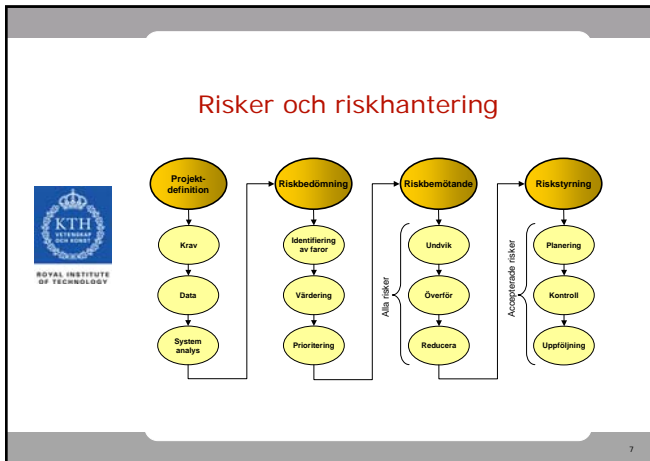
Risker och riskhantering



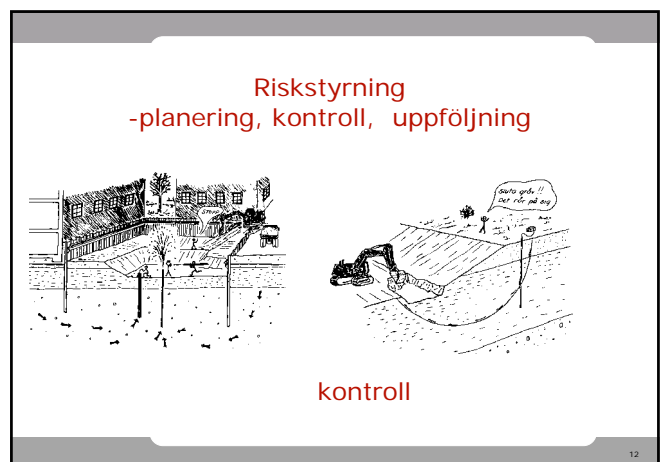
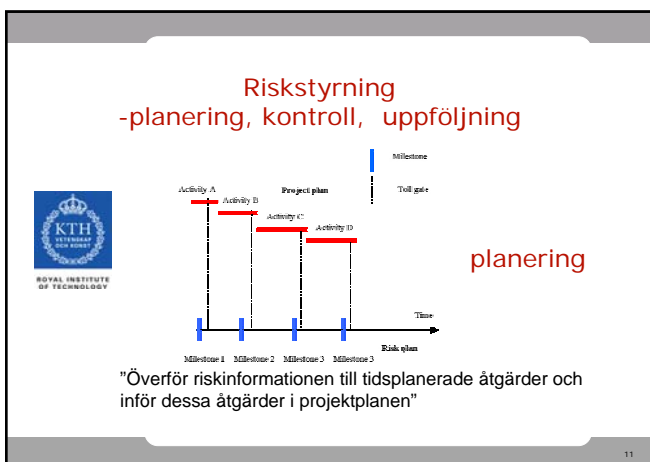
ROYAL INSTITUTE OF TECHNOLOGY



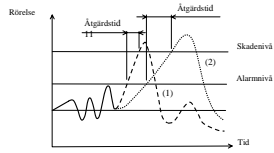
6



- ### Riskbemötande - undvika, överföra, reducera
- undvika eller eliminera risken
 - överföra risken till annan part
 - reducera risken genom att sätta in en åtgärd
- "Välja strategi för att bemöta och behandla identifierade risker"



Riskstyrning -planering, kontroll, uppföljning



uppföljning

Sammanfattning

